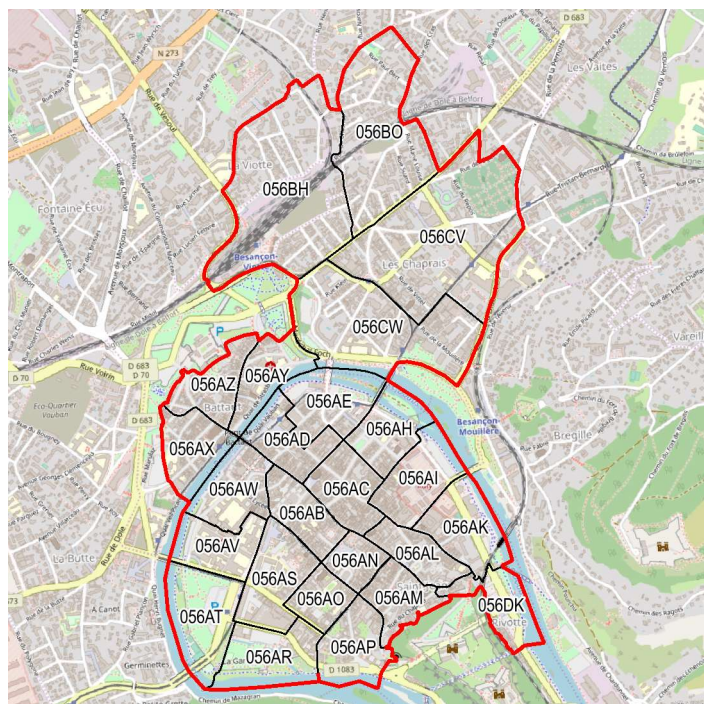
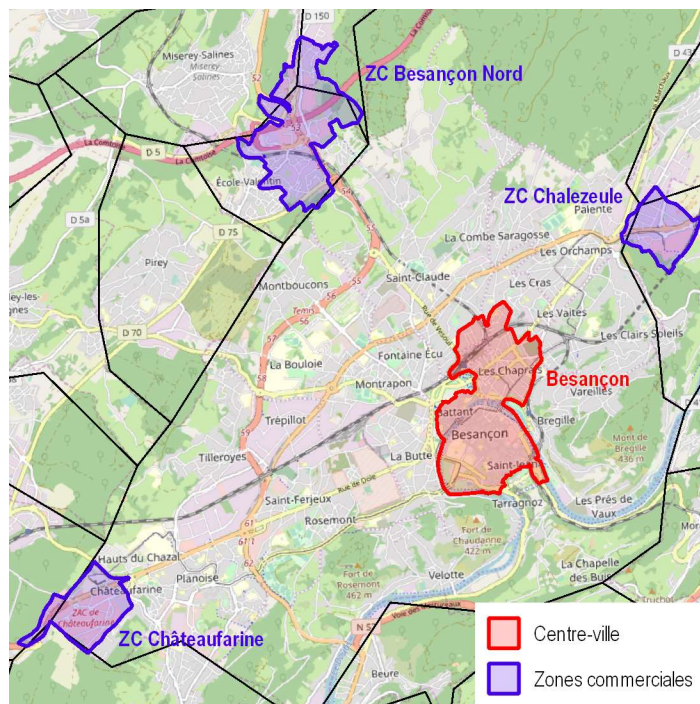


Centre-ville de Besançon



Zones commerciales de l'unité urbaine



CC-BY-SA www.openstreetmap.org

Emploi

	Unité urbaine de Besançon				Bourgogne-Franche-Comté			
	Effectifs salariés et non salariés en 2015				Évolution annuelle moyenne 2009-2015 et ses contributions par sous-secteurs (%)			
	Centre-Ville	Zones commerc. en périph. (*)	Reste de l'Unité urbaine	Total Unité urbaine	Centre-Ville	Zones commerc. en périph. (*)	Reste de l'Unité urbaine	Total Unité urbaine
Nombre de d'emplois	3 076	3 409	4 059	10 536	- 1,69	+ 1,05	+ 0,83	+ 0,11
Répartition par secteur								
Commerces de détail alimentaire	464	896	1 085	2 445	- 0,08	- 0,51	+ 0,51	+ 0,01
Commerces de détail non alimentaire	1 141	1 764	1 718	4 615	- 1,09	+ 0,69	- 0,17	- 0,19
dont : Commerce d'équipement de la maison	384	805	366	1 551	- 0,61	+ 0,51	- 0,07	- 0,05
Commerce d'équipement de la personne	723	635	517	1 871	- 0,31	+ 0,07	+ 0,42	+ 0,08
Commerces et services automobile	34	324	835	1 193	- 0,17	+ 0,11	- 0,52	- 0,22
Services de proximité	1 471	749	1 256	3 476	- 0,53	+ 0,87	+ 0,49	+ 0,29
dont : Restauration et débits de boisson	808	596	403	1 807	+ 0,02	+ 0,98	+ 0,30	+ 0,43
Services corporels (coiffure, beauté)	198	55	166	419	- 0,23	- 0,08	- 0,03	- 0,11
Agences bancaires et immobilières	338	53	320	711	- 0,17	+ 0,02	+ 0,15	+ 0,01
Autres services	127	45	367	539	- 0,14	- 0,06	+ 0,07	- 0,04

(*) Certaines zones commerciales peuvent s'étendre au-delà de l'unité urbaine

s : secret statistique

Sources : Insee, Sirius – Clap – Base non-salariés – Fare – Sirene géolocalisé

Population

	Unité urbaine de Besançon				Bourgogne-Franche-Comté	
	Population des ménages en 2015		Évolution annuelle moyenne 2009-2015		Évolution annuelle moyenne 2009-2015	
	Centre-Ville	Total Unité urbaine	Centre-Ville	Total Unité urbaine	Centres-Villes	Total Unité urbaine
Effectifs	20 231	129 925	- 0,4 %	+ 0,0 %	- 0,5 %	- 0,2 %
Répartition selon l'âge du référent fiscal						
Part des -25 ans	7,2 %	4,0 %	+ 6,6 %	+ 4,1 %	+ 5,5 %	+ 2,8 %
Part des 75 ans ou plus	13,3 %	15,3 %	+ 13,4 %	+ 14,6 %	+ 17,2 %	+ 18,3 %

Sources : Filocom (MTES d'après DGFIP), RP (Insee)

Logement

Logement en 2015

	Unité urbaine de Besançon			Bourgogne-Franche-Comté		
	Logements en 2015			Logements en 2015		
	Centre-Ville	Reste de l'Unité urbaine	Total Unité urbaine	Centres-Villes	Reste des Unités urbaines	Total Unités urbaines
Logements en 2015	18 088	61 447	79 535	131 452	511 244	642 696
Répartition selon le mode d'occupation et la taille du logement (%)						
Résidence principale ou secondaire	85,3	91,5	90,1	82,0	90,3	88,6
dont : moins de 35 m²	21,3	11,0	13,3	14,2	6,2	7,9
de 35 à moins de 55 m²	20,9	15,7	16,8	19,0	13,1	14,3
de 55 à moins de 75 m²	17,6	25,8	23,9	20,9	25,1	24,2
de 75 à moins de 95 m²	12,6	19,7	18,1	13,9	23,6	21,6
95 m² ou plus	12,9	19,4	17,9	14,0	22,3	20,6
Logement vacant	14,7	8,5	9,9	18,0	9,7	11,4
dont : moins de 35 m²	5,4	1,8	2,6	5,2	1,6	2,3
de 35 à moins de 55 m²	3,8	1,7	2,2	5,0	2,1	2,7
de 55 à moins de 75 m²	2,6	2,5	2,5	3,9	3,0	3,2
de 75 à moins de 95 m²	1,4	1,6	1,6	2,1	1,8	1,9
95 m² ou plus	1,4	0,9	1,1	1,9	1,2	1,3

Source : Filocom, MTES d'après DGFIP

Évolution du logement entre 2009 et 2015

	Unité urbaine de Besançon						Bourgogne-Franche-Comté					
	Évolution annuelle moyenne 2009-2015 (%)			Contribution à l'évolution annuelle moyenne 2009-2015 (%)			Évolution annuelle moyenne 2009-2015 (%)			Contribution à l'évolution annuelle moyenne 2009-2015 (%)		
	Centre-Ville	Reste de l'Unité urbaine	Total Unité urbaine	Centre-Ville	Reste de l'Unité urbaine	Total Unité urbaine	Centres-Villes	Reste des Unités urbaines	Total Unités urbaines	Centres-Villes	Reste des Unités urbaines	Total Unités urbaines
Nombre de logements	+ 0,50	+ 0,93	+ 0,83	-	-	-	+ 0,51	+ 0,62	+ 0,60	-	-	-
Répartition selon le mode d'occupation et la taille du logement												
Résidence principale ou secondaire	+ 0,59	+ 0,89	+ 0,83	+ 0,50	+ 0,82	+ 0,75	+ 0,22	+ 0,47	+ 0,43	+ 0,18	+ 0,43	+ 0,38
dont : moins de 55 m²	+ 0,85	+ 1,28	+ 1,14	+ 0,35	+ 0,34	+ 0,34	+ 0,06	+ 0,17	+ 0,13	+ 0,02	+ 0,03	+ 0,03
de 55 à moins de 95 m²	+ 0,32	+ 0,57	+ 0,53	+ 0,10	+ 0,26	+ 0,22	+ 0,19	+ 0,23	+ 0,22	+ 0,07	+ 0,11	+ 0,10
95 m² ou plus	+ 0,41	+ 1,14	+ 1,02	+ 0,05	+ 0,22	+ 0,18	+ 0,69	+ 1,31	+ 1,22	+ 0,10	+ 0,29	+ 0,25
Logement vacant	+ 0,01	+ 1,37	+ 0,90	+ 0,00	+ 0,11	+ 0,09	+ 1,89	+ 2,10	+ 2,03	+ 0,32	+ 0,19	+ 0,22
dont : moins de 55 m²	- 1,24	+ 0,05	- 0,53	- 0,12	+ 0,00	- 0,03	+ 1,18	+ 0,16	+ 0,58	+ 0,12	+ 0,01	+ 0,03
de 55 à moins de 95 m²	+ 3,01	+ 2,45	+ 2,57	+ 0,11	+ 0,10	+ 0,10	+ 3,35	+ 3,45	+ 3,43	+ 0,18	+ 0,15	+ 0,16
95 m² ou plus	+ 0,87	+ 1,91	+ 1,58	+ 0,01	+ 0,02	+ 0,02	+ 1,34	+ 3,32	+ 2,72	+ 0,02	+ 0,04	+ 0,03

Source : Filocom, MTES d'après DGFIP